



# LANDHAUS MODERN

Energie sparen mit attraktiver Architektur – dieses verlockende Angebot macht das neue Haas Haus Basic Line Optima

**D**ieses Haus im firmeneigenen Musterhauszentrum in Falkenberg ist ein Gewinner: Mit seinen großzügigen Fensterflächen nach Süden fängt es im Winter optimal die Energie der Sonne ein und lässt sie das Haus wärmen. Möglich macht es das moderne Pultdach, das den Räumen im Obergeschoss darüber hinaus angenehm luftige Raumhöhen spendiert. Über der Galerie sorgt ein großes Dachfenster dafür, dass das elektrische Licht im Treppenhaus meistens

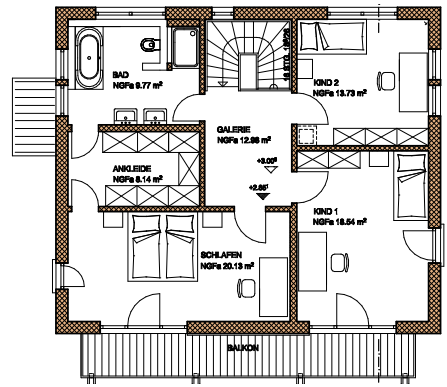
ausbleiben kann. Der Straße kehrt das Haus seine warm mit Lärchenholz eingepackte, fast geschlossene Seite zu.

Im Haus ist alles aus einer Hand: der gebürstete Eichenparkettboden, die dazu passenden Wandpaneele und Hauseingangstür sowie die in aparten Querstreifen furnierten Zimmertüren stammen allesamt von Firmen, die zur Haas Group gehören. „Damit gewährleisten wir durchgehende Qualität aus einer Hand“, verspricht Geschäftsführer Xaver Haas.

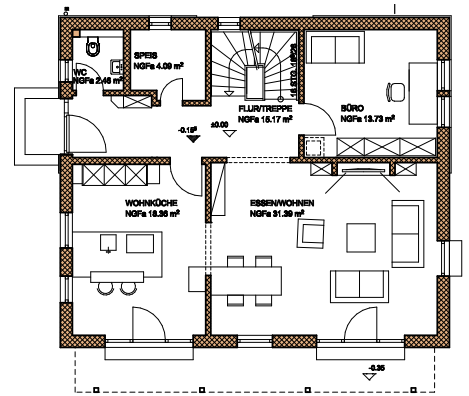
Spaß macht die Inneneinrichtung. Sie gewinnt mit einem Augenzwinkern dem Landhausstil moderne Seiten ab. So kombiniert das Gäste-WC den schönen Eichenboden mit Wandfliesen in Kuhfell-Optik. ●●●

Paul Constantin  
[www.zuhause3.de/haas](http://www.zuhause3.de/haas)

Das modern-alpenländische Hausdesign kombiniert weißen Putz mit warmer Lärchenholz-Verschalung.



Das Familienbad im Obergeschoss wird mit einer zweiten Tür auch von der Galerie aus erschlossen.



Im Erdgeschoss können Speisekammer und WC zum Duschbad werden und den Büroraum zum Gästebereich ergänzen.

Oben: Cooler Materialmix im Wellnessbad – großformatige Schieferfliesen kontrastieren mit Eichenholz-Verkleidung.

Landhausstil – modern interpretiert. Der Elternbereich ist eine Raumfolge mit Schlafzimmer, Ankleide und Bad.



## Hausintern

**Entwurf** Basic Line Optima  
**Außenmaße** 11,04 m x 9,36 m  
**Wohnfläche** 170,09 m<sup>2</sup>  
**Wohnen/Essen** 31,39 m<sup>2</sup>  
**Küche** 18,36 m<sup>2</sup>  
**Dach** Pultdach, 13°  
 U-Wert 0,19 W/m<sup>2</sup>K  
**Bauweise** Holzrahmenbau, 200 mm tragende Fachwerkkonstruktion mit Mineralfaserdämmung, Wandstärke 343 mm, U-Wert 0,14 W/m<sup>2</sup>K  
**Heizung** Luft-Wasser-Wärmepumpe, Fußbodenheizung, Zentrallüftung mit Wärmerückgewinnung, Wärmebedarf 38,3 kWh/m<sup>2</sup>a  
**Vorzüge** KfW-Effizienzhaus 55 bei Ausführung mit Bodenplatte und abgebildetem Grundriss, Endenergiebedarf nur 12,9 kWh/m<sup>2</sup>a  
**Preis** auf Anfrage  
**Anbieter**  
 Haas Fertigbau GmbH  
 Telefon 08727/18-0  
 E-Mail info@haas-fertigbau.de

