



www.hurra-wir-bauen.de/FH/121



Das Einfache schätzen

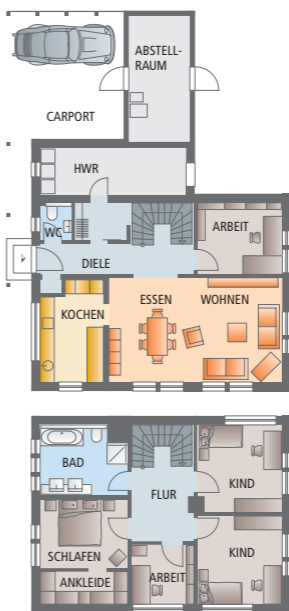
Baut ein Architekt für sich selbst, erwartet man unweigerlich ein extravagantes Domizil mit diversen architektonischen Spielereien. In diesem Fall war es ganz anders, denn einer der Haus-Architekten des Herstellers Haas Fertigbau entschied sich für einen der Bestseller – „Top Line 220“ – und passte diesen an seine Wünsche an. Gut 11 mal 8,50 Meter misst die Grundfläche, so dass neben einem 33 Quadratmeter großen Wohnraum mit Essbereich eine abgeschlossene Küche, ein Gäste-WC und ein Arbeitszimmer unterkommen. Durch eine kleine abgeschlossene Garderobe gelangt man über die Garage zum Auto und trockenen Fußes ins Haus. Der Haupteingang des Fertighauses mündet in den Flur. Die zwei-Viertel-gewendelte Treppe führt nach oben, wo der Bauherr auf eine Galerie verzichtete und die Fläche stattdessen für ein zusätzliches Büro einsetzte. Auch von außen zeigt sich der Bau unkompliziert. Die Symmetrie des zweigeschossigen Satteldachhauses mit Putzfassade wird nur an einer Hausecke durch eine Holzverschalung unterbrochen. Eine kleine Terrasse schließt an und bietet einen wunderbaren Platz im Garten. *Haas Fertighaus*



Holz- & Blockhäuser



Haas Fertigbau von Seite 20



Hausbezeichnung: Modell Top Line 220 | **Wohnfläche:** EG 88,57 m², OG 74,52 m² | **Außenmaße:** 11,05 m x 16,33 m (inkl. Garage) | **Bauweise:** Fertigbau in Holztafelbauweise, 100 mm Spezial-Hartschaumplatten (schwer entflammbar); 13 mm Holzwerkstoffplatte P5; 200 mm Mineralfaserdämmplatten, kunstharzgebunden und doppelt geschichtet; 200 mm tragende Holzfachwerk-konstruktion; 13 mm Holzwerkstoffplatte P4, Dampfbremse, 12,5 mm Gipskartonplatte, Wandstärke 34,3 cm, fugenloser Edelputz U-Wert Außenwand 0,14 W/(m²K) | **Dach:** 25 Grad geneigtes Satteldach, Kniestock 1,90 m, U-Wert Dach 0,19 W/(m²K) | **Heiztechnik:** Erdwärmepumpe mit kontrollierter Wohnraumlüftung mit Wärmerückgewinnung | **Jahresheizwärmebedarf:** 52 kWh/(m²a) | **Jahresprimärenergiebedarf:** berechnet 43 kWh/(m²a), max. zulässig 118 kWh/(m²a) | **Leistungsumfang:** Planung, Erstellen der Bauantragsunterlagen, kontrollierte Wohnraumlüftung |